

Spécialisée dans le zinc laminé depuis plus de 180 ans, VMZINC® se distingue par la richesse de ses solutions dédiées à l'enveloppe du bâti. Construction d'un équipement public signal d'un nouveau quartier, rénovation d'un immeuble de logements collectifs, extension d'une villa contemporaine ou surélévation d'une maison de ville..., la marque accompagne la créativité des architectes, et répond aux exigences des maîtres d'ouvrage et particuliers à la recherche de « LA FAÇADE » qui sublimerait leur projet, sans faire l'impasse sur la durabilité. Le système de bardage ventilé « Profil à Emboîtement VMZINC® » est pensé dans cet esprit. Ses **profils plans se posent à l'horizontale comme à la verticale** et sont disponibles :

- en trois largeurs d'entraxe 200, 250 et 300 mm,
- en longueurs de 0,5 m à 6 m,
- avec un joint creux modulable de 10 ou 20 mm, et une profondeur de profil de 8, 24 ou 35 mm.

Ils permettent d'imaginer une multitude de calepinages :

- des architectures originales en **combinant différentes longueurs et largeurs de lames pour un effet dynamique**, en **alternant le sens de pose pour souligner un plan, un volume ou une ouverture particulière**, ou encore en **mixant les profondeurs pour créer du relief**,
- aux plus classiques avec une **unique largeur pour accentuer la répétitivité de la trame** du projet par exemple.

Profil à Emboîtement VMZINC® se décline dans une **palette variée d'aspects de surface**, qui fait la renommée de la marque : les nuances de gris QUARTZ-ZINC® et ANTHRA-ZINC®, les teintes colorées PIGMENTO® (Brun écorce, Rouge terre, Vert lichen et Bleu cendre, et sur-mesure), et le zinc le plus clair et éco-conçu AZENGAR®. Il peut être également **perforé à la demande pour jouer un double rôle à la fois esthétique et occultant**.



Maison de la santé « Gentiane », Riom es Montagne (15)  
Crédit photo : VMZINC® - Trinh et Laudat Architectes



Maison, Donville-les-Bains (50)  
AZENGAR® et QUARTZ-ZINC®  
Crédit photos : VMZINC® - JVArch & Associés



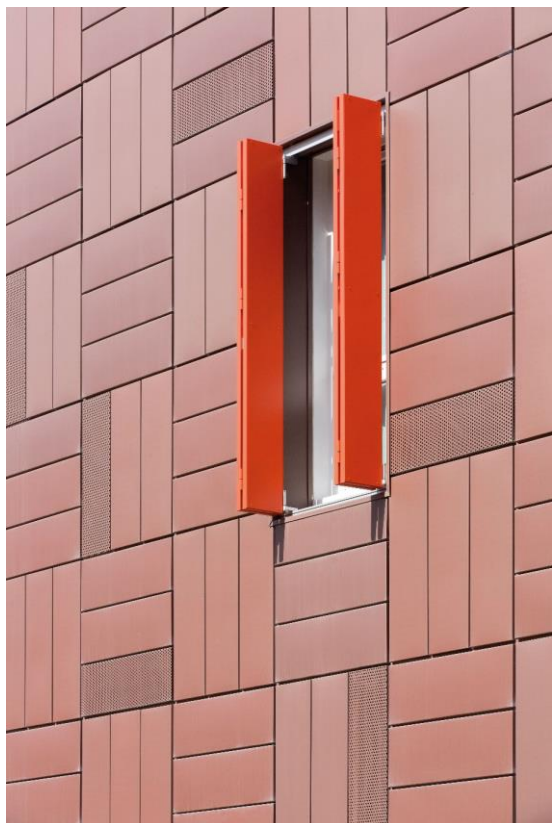
IUT, Aurillac (15)  
PIGMENTO® vert lichen  
VMZINC® - Trinh et Laudat Architectes



Logements collectifs, Larmor-Plage (56)  
PIGMENTO® bleu cendré  
VMZINC® - architecte Michel Quemener

**LE [+] POSEUR** Profil à Emboîtement VMZINC® se fixe mécaniquement sur une ossature secondaire en bois ou en métal à l'aide de vis auto-perceuses. Le support doit intégrer une lame d'air de 2 cm minimum. Les profils sont assemblés entre eux par **emboîtement dans une rive avec gorge**. La mise en œuvre est simple, rapide et favorise ainsi un gain de temps précieux pour les entreprises. Ce système est également **disponible avec une éclisse (option) qui gère les jonctions entre profils de manière discrète**, en pose horizontale ou verticale.

# QUELQUES IDÉES DE CONCEPTIONS ARCHITECTURALES



## Logements collectifs, Aubervilliers (93)

Agence d'architecture  
Boisseson Dumas Vilmorin et Associés (75)

Entreprise ETS LEROUX (95)

Aspect de surface PIGMENTO® Rouge terre



Crédit photos : VMZINC®

## Maison individuelle, Rouen (76)

Architecte DPLG  
Sarah BIGOT (76)

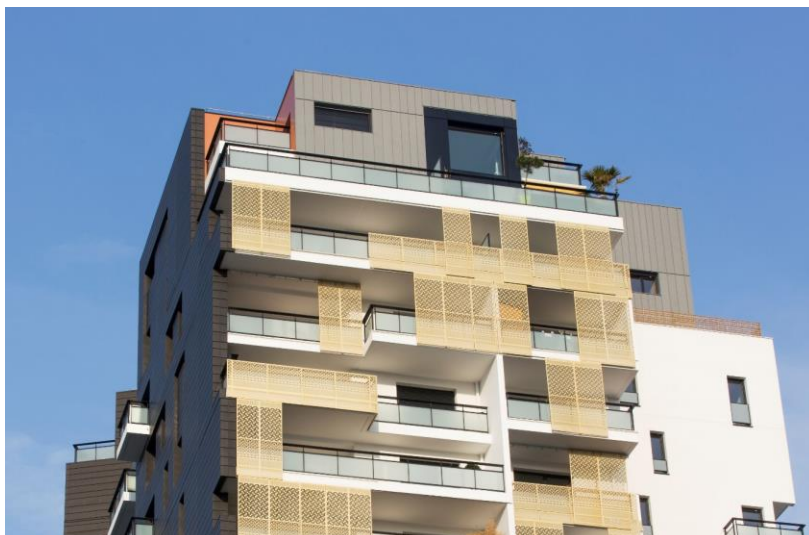
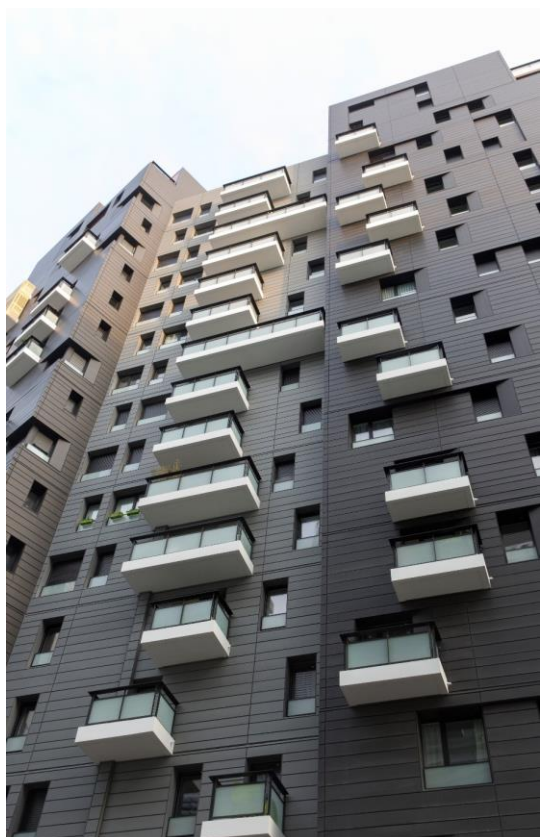
Entreprise  
BOUTEL (76)

Superficie  
80 m<sup>2</sup>

Aspect de surface  
PIGMENTO® Rouge terre



Crédit photos : VMZINC®



**Tour de logements ATYPIK de 18 étages,  
Issy-les-Moulineaux (92)**

Atelier d'architecture 2A CHRISTOPHE CHENEY (75)

Entreprise RAIMOND SAS (44)

Aspects de surface ANTHRA-ZINC® et QUARTZ-ZINC®

Crédit photos : VMZINC®

**Lycée Gustave Eiffel, Gagny (93)**

Agence MARC NICOLAS ARCHITECTURES (92)

Entreprise MEHA CHARPENTE (94)

Superficie 1 200 m<sup>2</sup>

Aspects de surface ANTHRA-ZINC® et AZENGAR®



Crédit photos : VMZINC®

**VISUELS DISPONIBLES SUR SIMPLE DEMANDE AU SERVICE DE PRESSE : CABINET VERLEY**

DJAMÉLA BOUABDALLAH ET CAROLINE RANSON - Tél. : 01 47 60 22 62 - [www.cabinet-verley.com](http://www.cabinet-verley.com)  
[djamela@cabinet-verley.com](mailto:djamela@cabinet-verley.com) - [caroline@cabinet-verley.com](mailto:caroline@cabinet-verley.com)