

Bandes de faîtage



Bande de faîtage (avec patte de fixation)

Code article	Aspect	Référence	Pente	Cote A (mm)
211695000	ANTHRA-ZINC®	P750F100	≥ 20 %	112

Longueur des éléments : 1 m – longueur utile : 0,95 m.

Faîtages simples à ourlets de 14



Code article	Aspect	Dévelop. (mm)	Cote A (mm)	Épaisseur (mm)	Longueur (m)	Norme
204297000	Naturel	250	95	0,65	2	
204298000	Naturel	333	134	0,65	2	NF
204300000	Naturel	400	168	0,65	2	NF
211034000	QUARTZ-ZINC®	333	134	0,65	2	NF
220007423	ANTHRA-ZINC®	333	134	0,65	2	NF
220007424	ANTHRA-ZINC®	400	168	0,65	2	NF

Norme NF P 34-402

Étrier de faîtage

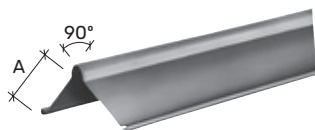


Code article	Aspect	Développement (mm)
211741000	Galva/inox	333

Faîtages simples à pince



Code article	Aspect	Dévelop. (mm)	Cote A (mm)	Épaisseur (mm)	Longueur (m)
204294000	Naturel	250	110	0,65	2
204295000	Naturel	333	150	0,65	2
204296000	Naturel	400	185	0,65	2
220007501	ANTHRA-ZINC®	333	150	0,65	2
220007502	ANTHRA-ZINC®	400	185	0,65	2



Faîtages à 3 bourrelets

Code article	Aspect	Dévelop. (mm)	Cote A (mm)	Épaisseur (mm)	Longueur (m)
208371000	Naturel	333	96	0,65	2
208372000	Naturel	400	130	0,65	2



INTEGRA® Ventilation de combles

Code article	Aspect	Section de ventilation (cm ²)
210679000	ANTHRA-ZINC®	60
220015166	ANTHRA-ZINC®	145

Pente supérieure à 29 % (16°) Système breveté