

INFORMATION PRESSE
DÉCEMBRE 2021

UN ÉCRIN DE ZINC « NUIT NOIRE », NOUVELLE COULEUR VMZINC®,
POUR UNE VILLA À ONET-LE-CHÂTEAU (12)



Crédit photo VMZINC®

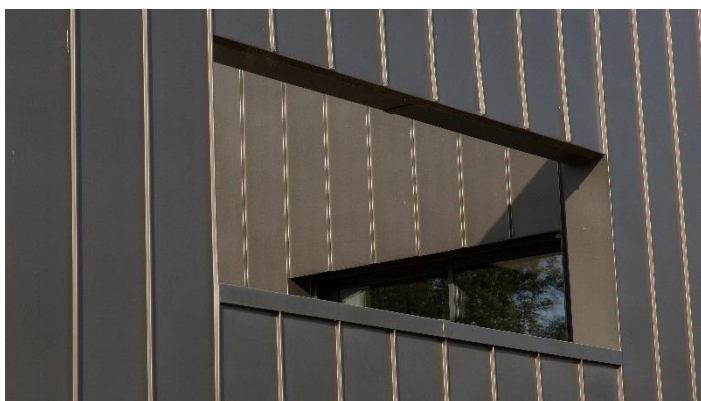
VISUELS DISPONIBLES SUR SIMPLE DEMANDE AU SERVICE DE PRESSE

CABINET VERLEY - DJAMÉLA BOUABDALLAH ET CAROLINE RANSON
djamela@cabinet-verley.com - caroline@cabinet-verley.com
Tél. : 01 47 60 22 62 - www.cabinet-verley.com

L'agence ECOUMENE ARCHITECTURE/AMÉLIE COUFFIGNAL ARCHITECTE a imaginé une villa de 170 m² de surface habitable, de plain-pied et toute en longueur (38 m) pour s'étirer sur l'ensemble du terrain. Tout l'enjeu était de l'insérer harmonieusement sur cette parcelle complexe à Onet-le-Château (12) choisie par les propriétaires : un sol en pente, un seul accès possible sur le bas et côté Nord et une exposition Nord-Est. La **forme de ce grand parallépipède, conjuguée à l'enveloppe de zinc sombre, contribue l'effacement dans le paysage**. L'ensemble des façades, de la toiture et des terrasses, soit 760 m², sont ainsi revêtues de la **nouvelle nuance « Nuit noire » issue de la collection exclusive Noire VMZINC®**. Ce **noir profond de caractère** rappelle le ciel de nuit. Il se **colore de multiples tonalités selon les saisons, les heures ou la météo**. Il a été proposé par l'entreprise LES COUVREURS DU CAUSSE (12), qui a réalisé une **mise en œuvre à Joint Debout**.

« À l'origine, le projet devait être réalisé avec l'aspect de surface ANTHRA-ZINC VMZINC®. Un gris anthracite qui se patine naturellement avec le temps. Le lancement des travaux de la maison a coïncidé avec celui de la Collection Noire VMZINC®. Je l'ai présenté au propriétaire Jean-Michel GAIDE, qui s'occupait lui-même de la construction de la maison, étant dirigeant de l'entreprise AVEYRON BÂTIMENT TRAVAUX PUBLICS SARL (A.B.T.P). Il a tout de suite été séduit par la tonalité Nuit noire. Elle répondait à l'esthétique recherchée : un **écrin élégant, mat et sobre**. Sa durabilité a également été un point fort. **Immuable, son aspect reste identique au fil des années**, il ne se patine pas. », explique Frédéric JABOIN, dirigeant de l'entreprise LES COUVREURS DU CAUSSE.

Implantée en haut de parcelle, la maison profite des vues lointaines au Nord et d'une vue dégagée avec le soleil levant à l'Est. Elle se compose de pleins et de vides, créant des respirations, et une continuité entre intérieur et extérieur. La façade Nord, assez opaque, est rythmée de petites fenêtres et de fenêtres bandeaux. La façade Sud se pare de baies vitrées et de portes-fenêtres ouvrant principalement sur deux terrasses couvertes. Un patio central se niche également au-dessus de l'entrée.



Crédit photos VMZINC®

UNE FABRICATION LOCALE

Cinq tonnes de zinc ont été livrées au fur et à mesure de l'avancée du chantier. Les bobines ont été fabriquées en Aveyron sur le **site de production VMZINC à Viviez**, spécialisé dans les aspects et traitements de surface, et situé à **environ 30 minutes du chantier**. L'entreprise de pose, locale également, a façonné les bacs sur place à l'aide d'une profileuse à joint debout. Les **profils les plus longs atteignaient 11,6 m en toiture et 4,5 m en façade**. La mise en œuvre a été réalisée par un seul couvreur, en trois mois, de mars à fin mai 2021.



Crédit photo VMZINC® - LES COUVREURS DU CAUSSE

UNE POSE HAUTE COUTURE

Un calepinage précis a été réalisé sur le support bois en amont afin de **garantir un alignement parfait entre les lignes verticales du joint debout et tous les tableaux de fenêtres** comme souhaité par l'architecte. Alors que l'entraxe était de 43 cm de manière générale sur les façades, il se réduisait de quelques centimètres (entre 38 et 40 cm) sur chaque bac au niveau des différentes ouvertures. Une adaptation discrète, invisible à l'œil nu.



Ces **entraxes ont été reportés en toiture pour obtenir une continuité** : une peau de zinc au rythme régulier, et aux lignes fines et épurées. Les finitions hautes et basses, confectionnées à la main sur chaque bac, ont requis un travail minutieux. Un **soin du détail d'autant plus essentiel pour l'intérieur des deux terrasses visibles de tous**. Les chéneaux surdimensionnés encaissés dans le toit ont également été façonnés à la plieuse à main.



Crédit photos VMZINC®

FICHE CHANTIER

CHANTIER	Construction d'une maison 12850 - Onet-le-Château
MAÎTRE D'OUVRAGE	Jean-Michel GAIDE
MAÎTRE D'ŒUVRE	ECOUMENE ARCHITECTURE/AMÉLIE COUFFIGNAL ARCHITECTE Amélie COUFFIGNAL, Architecte 6 avenue Arsène Ratier - 12340 Bozouls ecoumene.architecture@orange.fr - 05 65 44 68 34 www.ameliecouffignalarchitecte.com
ENTREPRISE DE POSE	LES COUVREURS DU CAUSSE Zone Artisanale de Peyrols - 12310 Laissac Frédéric JABOIN, co-dirigeant lescouvreursducausse@orange.fr Taille de l'entreprise : 2 gérants et 3 salariés
RESPONSABLE SECTEUR VMZINC®	Gilles LECLERC - 06 07 18 27 38 - gilles.leclerc@vmbuildingsolutions.com
DESRIPTIF DU CHANTIER	Construction d'une maison de plain-pied de 170 m ² de surface habitable. Projet constitué de deux parties : un socle brut en béton banché qui disparaît et un parallélépipède rectangle recouvert d'un zinc noir posé dessus et qui s'étire sur tout le terrain (38 m de long). Le garage au sous-sol est complètement enterré. Seule, son entrée est marquée par une faille dans le terrain. La façade Nord, assez opaque, est rythmée de petites fenêtres et de fenêtres bandeaux. La façade Sud est composée de baies vitrées et de portes-fenêtres donnant principalement sur deux terrasses ouvertes couvertes. Cela crée des respirations et une continuité intérieur/extérieur qui agrandit les espaces.
DÉBUT DU CHANTIER FIN DU CHANTIER	Novembre 2020 à juillet 2021 pour la maison Début mars à fin mai pour la partie zinc
PRODUITS VMZINC® ET AVANTAGES	760 m² de bacs Joint Debout VMZINC® pour les façades et la toiture <ul style="list-style-type: none"> - Entraxes spécifiques pour un alignement parfait avec les tableaux de menuiseries - Continuité entre les lignes des façades et de la toiture - Façonnage sur place à l'aide d'une profileuse - Finitions soignées à la main Nuance « Nuit noire », collection Noire exclusive VMZINC® <ul style="list-style-type: none"> - Noir profond de caractère qui rappelle le ciel de nuit et se colore de multiples tonalités selon les saisons, les heures ou la météo - Écrin élégant, mat et sobre - Durable, aspect qui reste identique au fil des années, ne se patine pas
PARTICULARITÉ DU CHANTIER	Minimiser l'impact de la maison sur ce terrain complexe en profitant de toute la parcelle et en jouant avec les tonalités sombres.