

ÉCAILLES SUR-MESURE VMZINC® CONTEMPORAINES, ORGANIQUES ET VIVANTES

ZOOM SUR 2 CHANTIERS ARCHITECTURAUX

INFORMATION PRESSE/ JANVIER 2023

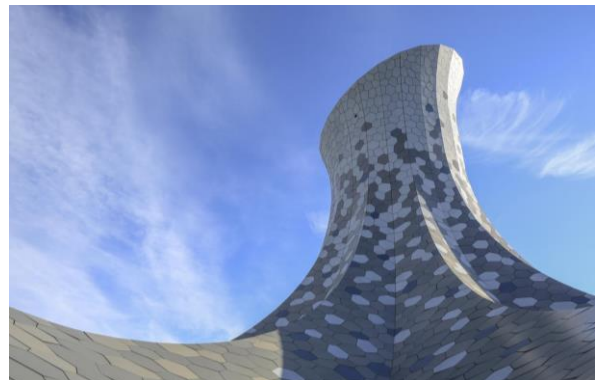
Traditionnellement associées à l'architecture religieuse, les écailles en zinc ont su se renouveler pour traverser les époques. Leur esthétique sur-mesure adopte des lignes contemporaines afin de répondre aux dernières tendances architecturales. L'offre VMZINC® propose une **multitude de formats** (carré, rectangle, losange, pentagone et sur-mesure) **et de dimensions**, et une **richesse d'aspects de surface** permettant de créer des enveloppes organiques. Elles semblent vivantes, s'animent, vibrent...

Installées sur support bois, les écailles sont soigneusement agrafées les unes aux autres à l'aide de pattes de fixation. Elles garantissent des jonctions esthétiques et discrètes selon le type de joint utilisé :

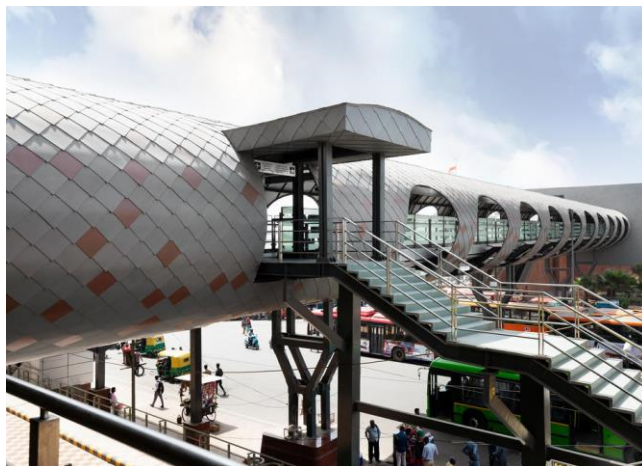
- **le joint en relief** apporte du volume à l'enveloppe, tel un reptile ou un poisson aux écailles mouvantes,
- **le joint plat** minimise le relief naturel de chaque écaille.

Ces joints peuvent être conjugués à une **pose à joints de pierre** offrant un style « brique » au bâtiment, à **joints décalés** pour singulariser les façades ou **alignés** pour une écriture plus classique.

Zoom sur deux réalisations révélatrices des multiples possibilités architecturales avec les écailles en zinc VMZINC® : deux immeubles d'habitation à Zürich (Suisse) et un cinéma à Basildon (Royaume-Uni).



KNIE'S Zauberhaut, Rapperswil (Suisse)
Agence d'architecture : Carlos Martinez Architekten AG
Crédit photo : VMZINC



Railway Station, New Delhi (Inde)
Agence d'architecture : Studio ISA
Crédit photo : Gitesh Gupta, Studio BluOra



Esplanade One Mall, Bhubaneswar (Inde)
Agence d'architecture : Practice Design Pvt. Ltd
Crédit photo : VMZINC - © Vikash Choudhary

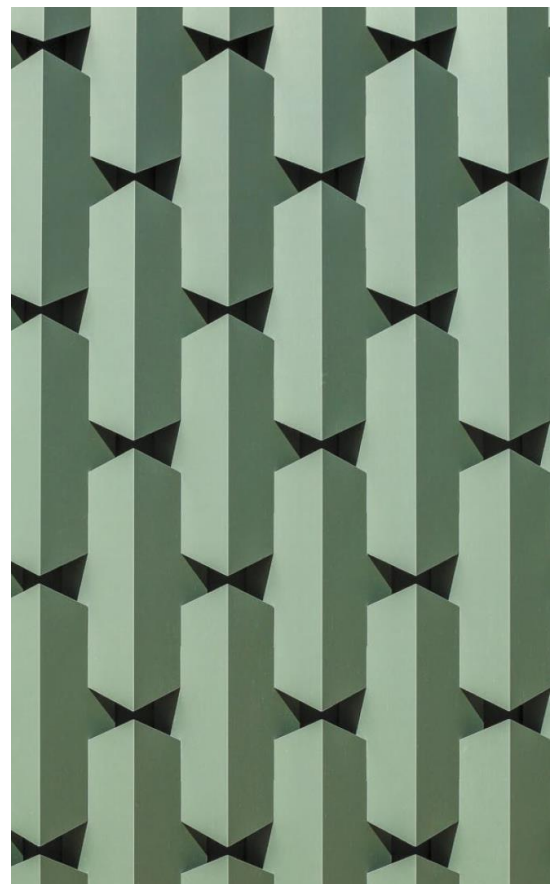
IMMEUBLES D'HABITATION, ZÜRICH (SUISSE) : LE SECRET DE L'INCISE

Le programme rassemble une quinzaine d'appartements dans un faubourg de Zürich (Suisse) datant des années 1920. Il est réparti entre deux plots identiques présentant de grandes fenêtres, et notamment des ouvertures d'angles qui offrent aux habitants des vues dans différentes directions.



Leur **peau métallique en écailles de zinc sur-mesure VMZINC®** fait de ces deux immeubles un projet que l'on pourrait qualifier de l'oxymore « discrètement exceptionnel ». L'agence Menzi Bürgler Kuithan Architekten a travaillé en étroite collaboration avec l'entreprise de revêtement de façade Carl Meier Sohn AG pour créer un effet spectaculaire à partir d'une pièce très simple : un **hexagone oblong plié dans sa plus grande diagonale**. Quatre fentes verticales permettent leur emboîtement en quinconce. Au total, **14 000 éléments ont été assemblés en façade**, soit environ 1 000 m² de zinc. Ils produisent une **vibration lumineuse** décuplée par les réflexions du soleil. Comment les architectes en sont-ils arrivés à ce système de façade insolite, évoquant les bardeaux bois des chalets de montagne ? L'explication plonge dans les souvenirs d'enfance du concepteur. À la recherche d'un système inédit, il s'est souvenu d'un jeu de construction dont les pièces circulaires s'assemblaient librement par l'enchâssement de deux entailles à 90°.

L'utilisation d'une teinte de zinc propre à chaque bloc ; **PIGMENTO® Vert lichen pour l'un et PIGMENTO® Nuit d'été pour l'autre** ; enrichit l'écriture architecturale.



Immeubles d'habitation, Zürich (Suisse)
Agence d'architecture : Menzi Bürgler Kuithan Architekten
Crédit photos : VMZINC - Photographe Paul Kozlowski

CINÉMA, BASILDON (ROYAUME-UNI) : PROJECTION URBAINE

Le complexe d'East Square à Basildon s'inscrit dans un plan directeur ambitieux, qui vise à restaurer l'attractivité du centre-ville en créant une offre de loisirs, de divertissement et de restauration en journée comme en soirée. Il se compose de 10 salles de cinéma et de 6 restaurants.

En partie inspiré du passé artistique de la ville, connue pour ses céramiques murales des années 60, le bâtiment évoque aussi la modernité des images numériques. Ainsi, le **jeu d'écailles VMZINC® hexagonales et multicolores**, souhaité par les architectes de l'agence Pollard Thomas Edwards, **repren la forme des pixels colorés** projetés sur les écrans du complexe. Cette enveloppe associe quatre **aspects de surface ; AZENGAR®, ANTHRA-ZINC®, QUARTZ-ZINC® et laqué OR.**

Au-delà des écailles hexagonales, des cassettes MOZAIK® ont également été mises en œuvre, soit au total environ **4 000 m² de façades en zinc VMZINC®**. L'ensemble crée un effet à la fois ludique et dynamique. Celui d'une image à venir, en train de se former. Belle évocation du projet de rénovation urbaine de la municipalité qu'illustre aussi l'arête supérieure de la façade, dont l'irrégularité semble indiquer que l'avenir de la ville est encore en construction, en train de s'écrire à cet endroit précis.



Cinéma à Basildon, Royaume-Uni
Agence d'architecture : Pollard Thomas Edwards
Crédit photos : VMZINC - Photographe Paul Kozlowski

VISUELS DISPONIBLES SUR SIMPLE DEMANDE AU SERVICE DE PRESSE :
CABINET VERLEY

DJAMÉLA BOUABDALLAH ET CAROLINE RANSON
djamela@cabinet-verley.com - caroline@cabinet-verley.com
Tél. : 01 47 60 22 62 - www.cabinet-verley.com